

# かしこい 住宅リフォームの ススメ

耐震

省エネ

バリア  
フリー

県産材



## 支援制度を上手に 活用しよう!!

住み慣れた住まいに「安心してより長く」「より使いやすく」「より快適に」住み続けたい……

そんな願いを実現するのがリフォームです。

痛んでいる箇所を直したり、ライフスタイルの変化に合わせて住みやすくしたり、地震に備えて強度を高めたりと、リフォームの目的はいろいろです。

いろいろな支援制度を活用し、かしこくリフォームしましょう!

手すり

地震に強い家

外装に県産材を

長く

使いやすい

いろいろな性能向上リフォームを合わせて

安心

快適

LED照明

内装に県産材を

滑りにくい床材

高効率給湯器

風力発電

太陽光発電

HEMS

段差の解消

ペアガラス

スロープ

断熱

引き戸

# 今の住まいをもっと豊かに!



## バリアフリー



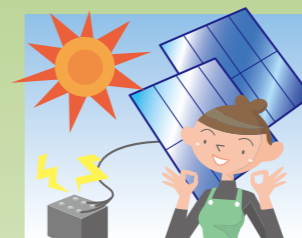
住み慣れたお住まいで長く安心して暮らすには高齢者等の生活への配慮が必要になります。段差の解消、手すりの設置、引き戸への取替えなどのバリアフリー化を進めていくことが重要です。バリアフリー化の際には、専門家であるバリアフリーアドバイザーに相談することをお勧めします。

## 耐震改修



お住まいを地震に強くすることで、もしもの時に家族の生命と大切な財産を守ります。耐震化の際には、建築士等の専門家による「耐震診断」を行い、現在の耐震性能をしっかり把握し、適切な耐震補強を行うことをお勧めします。

## 省エネ(エコ)



住宅に省エネルギー対策を施せば、冷暖房等に頼ることが少なくなり、更に太陽光発電や高効率給湯器、LED照明などの省エネ設備を導入すれば、より光熱費を安くおさえられます。省エネ設計を行う際には、専門家であるエコ住宅アドバイザーに相談することをお勧めします。

## 県産材



住宅に地域の木材を積極的に利用することで、地域の気候風土に合った家づくり、まちづくりができます。また、木材の地産地消による輸送CO<sub>2</sub>の削減、地域経済の活性化や、森林の整備が進むことで土砂崩れなどの未然防止等の地域貢献につながります。

# リフォームにお得な補助制度

### 『自立支援型住宅リフォーム推進事業』

対象要件

1. 介護を要する高齢者・重度身体障害者等が居住する住宅のリフォーム
2. 住民税非課税世帯または生活保護受給世帯

補助額

100万円(上限)  
※介護保険等の住宅改修費の支給を受けた場合は、その額を除く

参考『介護保険制度(住宅改修費支給)』

対象要件: 在宅で生活する要介護者及び要支援者の方  
支給額: 18万円

バリアフリー・耐震改修・省エネ・県産材の住宅リフォームで補助が受けられます。

その他にもトイレの水洗化、景観改修など、市町によってお得な補助制度がいっぱい。

### 『石川県住宅・建築物耐震化促進事業』

対象要件

昭和56年5月31日以前に建築された木造住宅の耐震診断・耐震改修

補助額

耐震診断: 9~12万円  
耐震改修: 40~130万円

図面がある場合は無料で耐震診断を受けられる市町もあります

### 『エコ住宅整備促進事業』

対象要件

1. エコファミリーに認定されている方(認定見込の方も含む)
2. 指定省エネ設備を3品目以上導入した工事  
※工事着工前に申込が必要です

補助額

25万円(上限)

### 『いしかわの木が見えるたてもの推進事業』

対象要件

1. 「いしかわの木が見えるたてもの推進事業者」が建築する住宅・店舗等(増改築含む)
2. 県産材5㎡以上使用したもの
3. 県産材の一部が見える部分に使用
4. 延べ床面積70㎡以上(新築の場合)
5. 建築完了日が平成26年2月1日以降 など

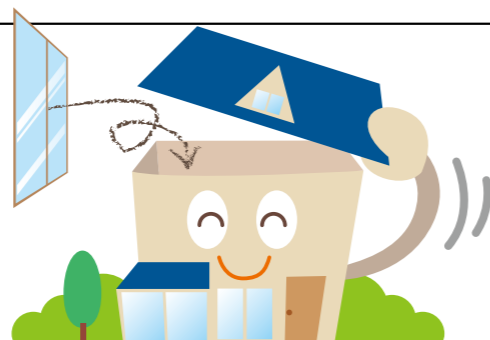
補助額

5~10㎡未満 8万円(抽選)  
10㎡以上 12万円(先着)

たとえば……

耐震改修

省エネ



いろいろな補助制度を合わせて使ってかしくリフォーム

※各補助の詳細は担当課、各市町へお問い合わせ下さい。

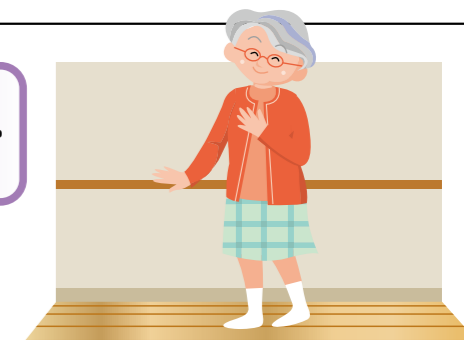
耐震補強に合わせて窓を断熱サッシに取替え、壁には断熱材を入れて、安全で快適な住宅にリフォームしよう!

たとえば……

県産材

バリアフリー

増改築に心地よい木の香りの県産材を使用し、床をフローリングにして手すりも設置すれば、おばあちゃんも大喜び。



# — 減税・融資等を利用してさらにかしこくリフォームを —

## ◆減税について

- ・耐震改修促進税制
- ・バリアフリー改修促進税制
- ・省エネ改修促進税制

要件を満たす改修工事を行うと所得税の控除、固定資産税の減額、贈与税の非課税措置等が受けられます。

## ◆融資について

金融機関では、リフォームに利用できる融資制度を用意しているところもあります。

それぞれの金融機関へ問い合わせて、融資の条件、返済方法、金利などについて事前によく説明を受けましょう。



## — リフォームの疑問にお答えします！ —

### アドバイザー制度

専門家があなたのリフォームをサポートします。

#### バリアフリーアドバイザー（派遣無料）

バリアフリーの設計・施工・見積りなど

問合せ先

各市町の福祉担当課または、  
NPOバリアフリー総合研究所 076-275-7494

#### エコ住宅アドバイザー

県に登録されたエコ住宅の専門家です。

（アドバイスは有料の場合があります。）

問合せ先

地球温暖化対策室 076-225-1462

### エコ住宅改修マニュアル



住宅のエコ改修に必要な設計の工夫や生活の工夫の他、工事費も含めた改修モデル例を掲載した冊子を配布しています。

問合せ先

地球温暖化対策室  
076-225-1462  
建築住宅課  
076-225-1777

### 相談窓口

	相談内容	Tel
(一社)石川県建築士事務所協会	設計・計画(耐震、バリアフリー、エコ)、施工の技術的事項に関すること	076-244-5152
(一社)石川県建築士会	設計・計画(耐震、バリアフリー、エコ)に関すること	076-244-2241
(一財)石川県建築住宅センター	住宅の法律、設計、施工・契約に関すること	076-262-6543
石川県 リハビリテーションセンター	住宅のバリアフリー改修に関すること	076-266-2869
石川県土木部建築住宅課	住宅全般に関すること	076-225-1777

### 補助制度について (石川県)

	部署	Tel	E-mail
耐震	建築住宅課	076-225-1777	kenjuu@pref.ishikawa.lg.jp
省エネ	地球温暖化対策室	076-225-1462	ontai@pref.ishikawa.lg.jp
県産材	森林管理課	076-225-1643	shinkan@pref.ishikawa.lg.jp
バリアフリー	厚生政策課	076-225-1419	kousei@pref.ishikawa.lg.jp